

L'IA dans nos formations : un cadre commun pour CHARM-EU



Comparaison des politiques de sept universités partenaires et propositions de principes communs en formation

WP 8.4 - Innovative Technology for Education, including AI

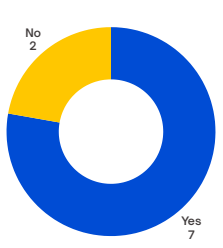
Université de Montpellier
vanessa.vigano@umontpellier.fr

Comment intégrer l'intelligence artificielle dans l'enseignement supérieur sans renoncer aux valeurs académiques et européennes ?

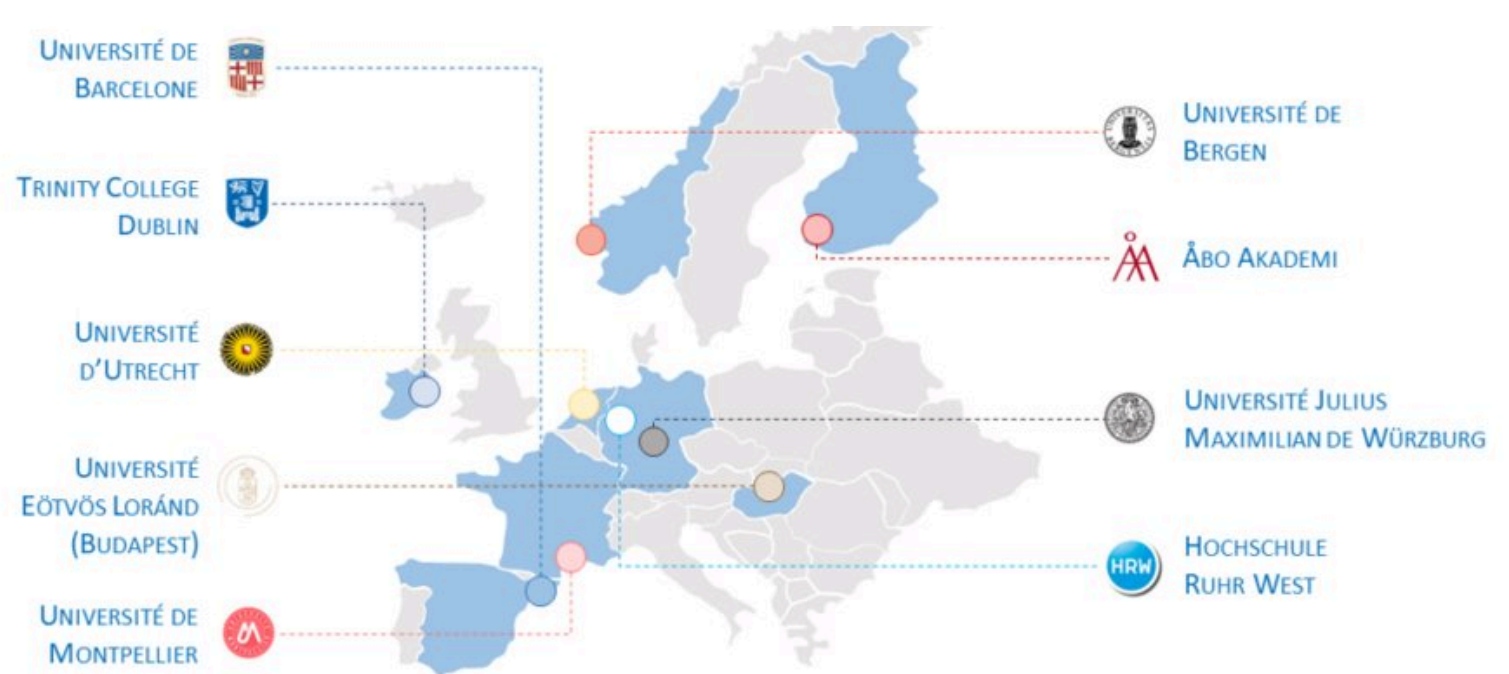
L'alliance CHARM-EU a analysé les politiques IA de sept universités partenaires (Åbo, Barcelone, Dublin, Wurtzbourg, Montpellier, Utrecht et Budapest) et les a mises en regard des Lignes directrices éthiques de la Commission européenne.

De cette analyse émergent sept principes communs : un cadre partagé que chaque université adapte à son contexte stratégique et pédagogique

9 Universités partenaires pour développer une Université européenne

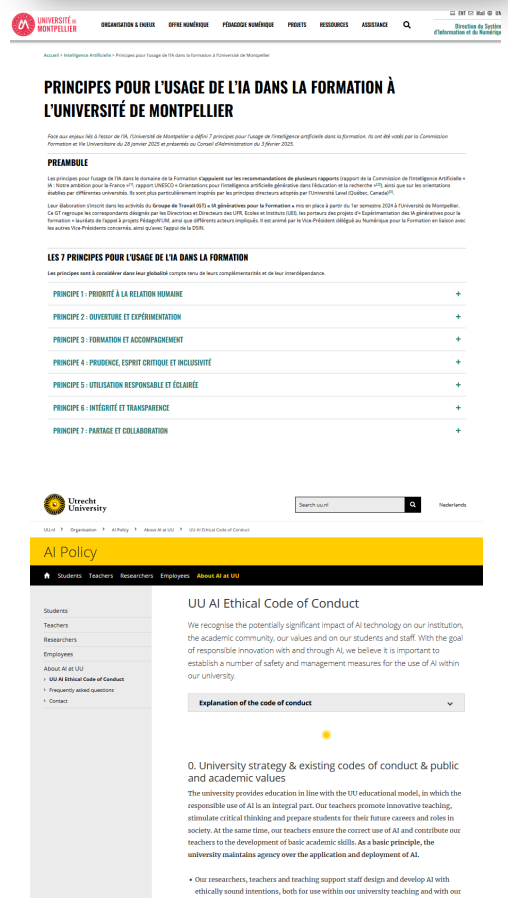
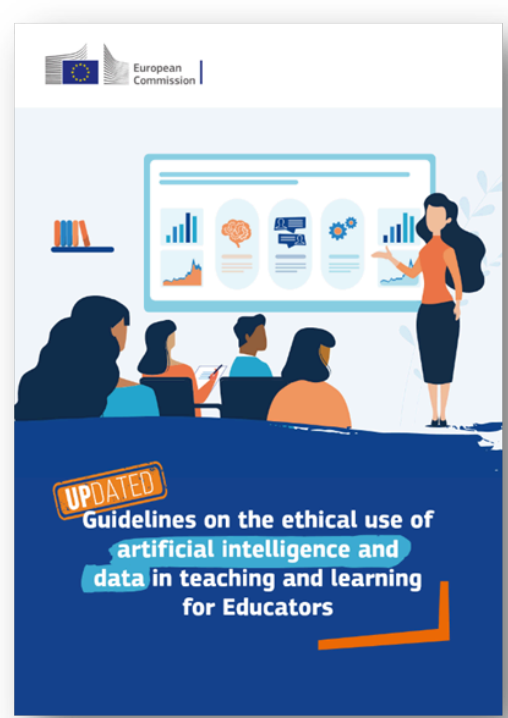


Cadre d'usage pour les IA
Sur 9 Universités faisant partie de l'alliance, 7 ont un cadre / des principes pour l'usage des IA dans les formations.



13

Critères éthiques européens et key requirements
De la dignité humaine à la durabilité : la grille éthique de la Commission européenne (2022/2026).



LES SEPT PRINCIPES DE L'ALLIANCE CHARM-EU

Centralité de la relation humaine, du bien-être et de l'autonomie institutionnelle
L'IA est au service de la relation pédagogique, pas en substitution. CHARM-EU et ses partenaires gardent la main sur les choix de déploiement de l'IA, dans le respect du bien-être des étudiants et des personnels.

Équité, inclusion, droits fondamentaux et robustesse technique
Pas de fracture numérique, respect du RGPD et du règlement européen IA, vigilance sur les biais, robustesse et sécurité des outils — y compris contre les usages manipulateurs (deepfakes).

Transparence et déclaration de l'usage de l'IA
Étudiants, enseignants et chercheurs déclarent l'usage de l'IA dans leurs travaux, leurs supports et leurs publications, conformément aux Lignes directrices européennes.

Durabilité
Sobriété numérique : l'IA est utilisée à dessein, et non par défaut. Sa valeur ajoutée pédagogique est mise en regard de son coût en ressources

Responsabilité humaine, redevabilité et choix justifié
L'humain reste responsable de tout contenu produit avec l'IA. L'IA n'est ni auteure ni source citable. Les choix institutionnels sont transparents et collégiaux.

Innovation pédagogique, soutien institutionnel et intégrité académique
Expérimenter avec l'IA, soutenir les enseignantes et enseignants, repenser l'évaluation — sans transiger sur l'intégrité académique.

Engagement critique et littératie de l'IA
Questionner les sorties de l'IA est une compétence clé du diplômé. Étudiants, enseignants et personnels développent leur littératie de l'IA tout au long de leur parcours.

Pour plus d'informations sur l'alliance et les opportunités offertes visitez : charm-eu.eu

