



## OUTIL NUMÉRIQUE EPORTFOLIO



### Quels niveaux cognitifs peuvent être évalués ?

- la réflexion
- les compétences
- la compréhension
- l'analyse (prioriser, illustrer, corrélérer, ...)
- la synthèse (arranger, composer, ...)



### Types de sujet

- Situation.s authentique.s
- Stages
- Résolutions de problèmes



### 4 types d'Eportfolio

- **Le portfolio d'apprentissage**

Le eportfolio d'apprentissage cible l'acquisition de connaissances, le développement d'apprentissages et ou de compétences dans des parcours de formations formels.

- **Le portfolio d'évaluation**

Le eportfolio d'évaluation vise l'évaluation des connaissances, des savoirs ou des compétences. Il permet à un formateur de porter un jugement sur les compétences de l'apprenant. Chaque production intégrée doit démontrer la maîtrise de certaines compétences attendues selon des critères préalablement identifiés.

- **Le portfolio d'orientation et de développement personnel professionnel**

Le eportfolio de développement personnel soutient la construction réflexive de compétences et la construction du projet personnel. Ce type de portfolio peut contenir une autobiographie, un curriculum vitae, les formations suivies, les productions réalisées, les mentions reçues...

- **Le portfolio de présentation**

Le eportfolio de présentation valorise les compétences développées et la singularité du parcours, de l'expérience, des réalisations...



### Principes de base

Le eportfolio permet de valoriser les acquis de la formation, de l'éducation et de l'expérience. Ces acquis sont le produit d'un parcours personnel qui intègre différents projets : personnels, professionnels, de formation.

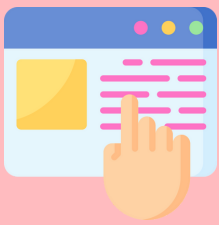
Toute "démarche eportfolio" induit une réflexion de l'étudiant sur son parcours : apprentissages, expériences, compétences, réalisations. La démarche vise à mettre en valeur ces dimensions biographiques et à les capitaliser dans un environnement numérique (le eportfolio). Cet outil n'est que la partie visible de la démarche.

Nous nous positionnons à la suite de la définition de la compétence de Tardiff (2006) comme référence :

**« un savoir-agir complexe s'appuyant sur la mobilisation et la combinaison efficaces de ressources internes et externes à l'intérieur d'une famille de situations ».**



# OUTIL NUMÉRIQUE EPORTFOLIO



## Contexte d'utilisation

Le Eportfolio intervient principalement dans le cadre de l'Approche par compétences (APC).

Issue d'une conception socio-constructiviste (Lev Vygotsky, 1978), elle positionne l'apprenant au centre de l'apprentissage : à lui de mobiliser des ressources, internes et externes, afin de résoudre un problème donné lors d'une situation authentique.



## Nouveau paradigme

Le Eportfolio et plus largement l'APC sous-entend une nouvelle donne avec l'apprenant qui est placé au centre de l'apprentissage.

Au sein de chaque formation, les enseignants sont amenés à proposer des situations, les plus proches de la réalité. Il ne suffit plus uniquement de transmettre un savoir.

Le changement de paradigme va encore plus loin, les problèmes à résoudre ne sont plus seulement liés à une discipline mais demandent une complémentarité entre elles au sein d'un parcours de formation.



## Avantages

L'APC permet de faire mobiliser et faire acquérir aux étudiants des compétences variées qu'ils s'agissent de *soft skills*, compétences métiers et/ou opérationnelles qui seront à la fois reconnues et utiles pour l'insertion future au sein du milieu professionnel choisi.

En outre, l'un des fondements de l'APC est d'être au plus proche possible des attentes du monde du travail.



## Inconvénients

L'APC est relativement complexe dans l'appréhension de ses concepts clés et ses applications demandent des essais avant de parvenir à créer précisément ce que vous souhaitez.



## Bonnes pratiques

Former et/ou expliquer l'APC à ses étudiants, qui ne fonctionne pas de la même manière que les autres pédagogies et qui ne comprend pas nécessairement une note. Or la note est le référent par excellence des étudiants, à la fois pour leur niveau estimé de connaissance / compréhension et pour obtenir leurs diplômes.

L'APC implique la mise en oeuvre d'une ossature : le référentiel de compétences. Lequel contient les compétences que vous souhaitez évaluer, il permet de détailler avec précisions les éléments qui détermineront si une compétence est acquise ou non, créer la situation authentique...

Dans la même perspective, il est conseillé de concevoir une grille critériée afin de guider l'évaluation et de la transmettre aux étudiants pour qu'ils comprennent quelles sont les attentes.

Nous nous positionnons à la suite de la définition de la compétence de Tardiff (2006) comme référence :

« un savoir-agir complexe s'appuyant sur la mobilisation et la combinaison efficaces de ressources internes et externes à l'intérieur d'une famille de situations ».