



OUTIL NUMÉRIQUE TEST / QCM

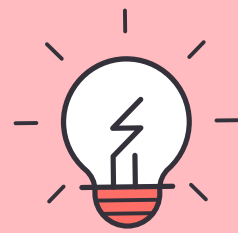
Leclerq (1986) : « Une question à laquelle l'étudiant répond en opérant une sélection (au moins) parmi plusieurs solutions proposées, chacune étant jugée (par le constructeur de l'épreuve ou par un consensus de spécialistes) correcte ou incorrecte indépendamment de l'étudiant qui doit y répondre. »



Quels niveaux cognitifs peuvent être évalués ?

Le test / QCM permet d'évaluer :

- la connaissance (memoriser, décrire, énumérer ...)
- la compréhension (associer, reformuler, ...)
- l'application (combiner, démontrer, développer, ..)
- l'analyse (prioriser, illustrer, corrélér, ...)



N'est pas considéré comme un QCM ...

- Des questions dont la réponse n'est pas encore connue
- Des questions dont la réponse correcte varie selon les individus
- Des questions dont la réponse est une affaire d'opinion, de goût, de choix personnel



Avantages

- Le QCM est particulièrement intéressant pour les grands groupes
- Il offre une correction automatique (exception : composition)
- Il y a une objectivité et homogénéité de l'évaluation (résultats constants et barèmes prédéfinis)
- Le QCM balaie un large éventail de matière / beaucoup de notions
- Il permet de paramétrer un temps de composition automatique (ouverture, durée de composition, fermeture)
- Il peut être utilisé avec toutes les modalités d'enseignement (synchrone, asynchrone, positionnement, formatif, sommatif, auto-évaluation...)
- Possibilité d'obtention de sous-scores permettant des diagnostics précis dans le cadre de tests formatifs



Inconvénients

- Tout ne peut pas être évalué avec un QCM (l'oral, la capacité à rédiger, à s'exprimer, à argumenter...)
- Le temps de conception n'est pas à négliger (formulation des questions, intégration dans un outil, paramétrages, tests...)
- Place au hasard
- Tentation de la triche : entre les pairs, d'une promotion à l'autre...



Bonnes pratiques

- Formulation des questions claires
- Proposition plausibles mais indéniablement fausses
- Plusieurs propositions de réponses (entre 4 et 7) et similaires (formulation)
- Conseils anti-triche:
 - Questions aléatoire si grosse banque de questions
 - Utiliser les questions calculées
 - Mélanger les items de réponses
 - Mélanger les questions
 - Limiter le temps de passation du test
 - Créer des questions de réflexion faisant référence à plusieurs chapitres

Pour aller plus loin :
Bouvy, T. & Warnier, L. (2016). Évaluer les acquis des étudiants à l'aide de QCM. Mémo, Louvain Learning Lab